



GÎTE LES OISEAUX - PRECHAC - SUD-GIRONDE

GÎTE LES OISEAUX - PRÉCHAC

Location de vacances pour 5 personnes à Préchac - Sud-Gironde

<https://gitelesoiseaux-prechac.fr>



Kate BOUGLON

+33 6 81 89 46 13

+33 7 89 63 30 77

A Gîte les oiseaux - Prechac : 121 Place du 1er
Août 33730 PRECHAC





Gîte les oiseaux - Prechac



Maison



5

personnes
(Maxi: 6 pers.)



2

chambres



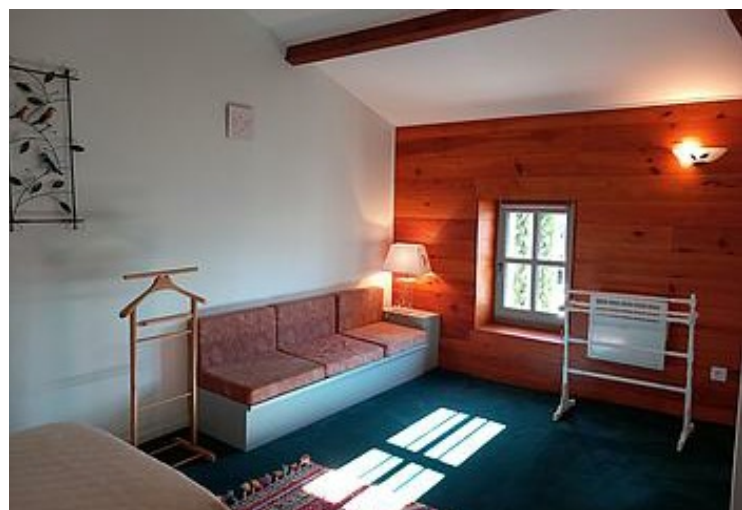
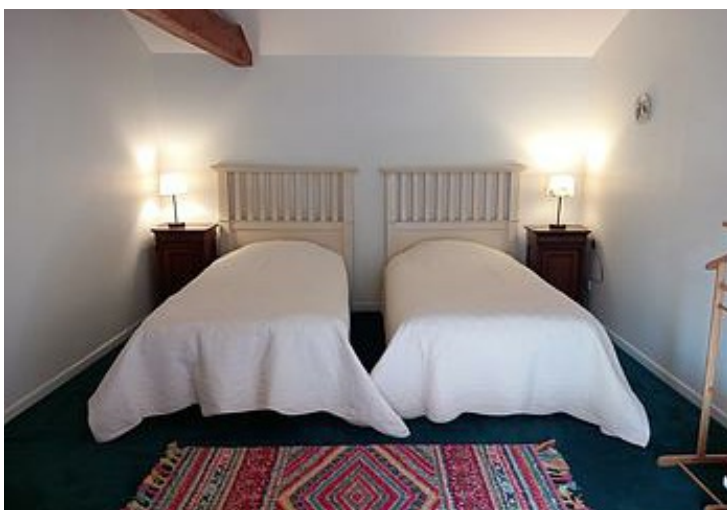
75

m2

En Gironde du Sud, au bord des forêts landaises et près des vignobles de Sauternes, ce gîte de charme à la décoration chaleureuse et dévolue aux oiseaux vous servira de base pour vos envies patrimoniales, vos dégustations de vin et vos escapades sportives en pleine nature : sentiers de randonnées, pistes cyclables, départ de canoë-kayak sur le Ciron.

En centre village et proche des petits commerces, ce paradis pour les oiseaux est lumineux et calme. Vous aurez plaisir à profiter de la belle cuisine équipée avec son poêle à bois et de son salon avec un accès au jardin.

Un équipement bébé est mis à votre disposition ainsi qu'un espace fermé pour vos vélos.





Pièces et équipements

<i>Chambres</i>	Chambre(s): 2 Lit(s): 5	dont lit(s) 1 pers.: 5 dont lit(s) 2 pers.: 1
	Une chambre avec 2 lits jumeaux de 90 x 190 ou transformables en 180 x 190 Une chambre avec un lit 90 x 190 et 2 lits superposés 90 x 190	
<i>Salle de bains / Salle d'eau</i>	Salle de bains avec douche Sèche serviettes	Sèche cheveux
	Cabine de douche de grande dimension, meuble de rangement sous lavabo, wc, velux automatisé. Salle(s) d'eau (avec douche): 1 Cabine de douche de grande dimension, meuble de rangement sous lavabo, sèche-cheveux, wc, velux automatisé.	
<i>WC</i>	WC: 1 WC privés	
<i>Cuisine</i>	Cuisine Combiné congélation Four à micro ondes Réfrigérateur	Four Lave vaisselle
	Un compartiment congélation dans le réfrigérateur. 1 machine Nespresso, 1 machine café filtre, 1 grille pain, 1 bouilloire.	
<i>Autres pièces</i>	Salon	Terrasse
<i>Media</i>	Câble / satellite Wifi	Télévision
<i>Autres équipements</i>	Lave linge privatif	Matériel de repassage
<i>Chauffage / AC</i>	Chauffage	Poêle à bois
<i>Exterieur</i>	Abri couvert Jardin Salon de jardin	Abri pour vélo ou VTT Local pour matériel de sport Terrain clos commun
<i>Divers</i>	Utilisation du poêle et fourniture du bois : 20 euros/jour. Electricité payante	

Infos sur l'établissement



Communs

A proximité propriétaire
Habitation indépendante

Entrée indépendante
Jardin commun

Jardin partagé avec les propriétaires qui se feront discrets. Vous pourrez vous adonner à la câlinthérapie avec ses chats. Salon de jardin et transats.



Activités

Un loueur de vélos professionnel à Bazas peut vous livrer des vélos au gîte pendant votre séjour.



Réseaux

Accès Internet

Le code vous sera remis à votre arrivée.



Stationnement

Parking à proximité

Stationnement facile sur la place ou dans la rue.



Services

Location de draps et/ou de linge

Nettoyage / ménage

Draps fournis gratuitement pour 4 personnes à partir de 3 nuitées. Au-delà de 4 personnes et séjours moins de 3 jours : 10 euros par lit. Linge de toilette sur demande en option.



Extérieurs

Terrain de pétanque

Etang de pêche

2 terrains de pétanque dans le village.

A savoir : conditions de la location

<i>Arrivée</i>	16h00
<i>Départ</i>	11h00
<i>Langue(s) parlée(s)</i>	Allemand Anglais Français
<i>Annulation/Prépaiement/Dépôt de garantie</i>	30% d'acompte à la réservation. Dépôt de garantie en cas de dommages : 250 euros à l'arrivée. Avec un animal : 350 euros.
<i>Moyens de paiement</i>	Chèques bancaires et postaux Chèques Vacances Espèces Virement bancaire
<i>Ménage</i>	Ménage fin de séjour : 45 euros séjours de 2 nuits, 55 euros de 3 à 6 nuits, 70 euros au-delà de 6 nuits
<i>Draps et Linge de maison</i>	Draps et/ou linge compris Torchons, tapis salle de bain et cuisine fournis. Serviettes en option : 5 euros par personne
<i>Enfants et lits d'appoints</i>	Lit bébé Chaise bébé, lit parapluie, matelas à langer, baignoire fournis gracieusement. Barrières de sécurité installées aux fenêtres et à l'escalier de l'étage.
<i>Animaux domestiques</i>	Les animaux sont admis. Uniquement les animaux de moins de 10 kg, bienveillants et respectueux des chats vivant sur place. Ils ne pourront pas rester sans leurs maîtres à l'intérieur ou à l'extérieur pendant la journée. Un supplément est demandé pour leur séjour : 50 euros.

Tarifs (au 15/04/26)

Gîte les oiseaux - Prechac

Tarif standard pour 5 personnes. 10 euros par personne supplémentaire et par nuit. 2 nuitées minimum sauf de fin juin à fin août. A prévoir frais de ménage, électricité et utilisation du poêle à bois. Les tarifs semaine commencent n'importe quel jour. Consultez nous pour confirmer les tarifs du site!

Tarifs en €:	Tarif 1 nuit en semaine (L, M, M, J, D)	Tarif 1 nuit en weekend (V ou S)	Tarif 2 nuits weekend (V+S)	Tarif 7 nuits semaine
du 04/01/2026 au 30/04/2026	88€	115€	230€	540€
du 30/04/2026 au 30/06/2026	89€	120€	230€	555€

Mes recommandations

Les incontournables

Patrimoine

OFFICES DE TOURISME GIRONDE DU SUD
WWW.LAGIRONDEDUSUD.COM

LA GIRONDE
DU SUD DE BORDEAUX
LA VALEUR



La Table de Fompeyre

+33 5 56 25 98 00

25 rue rampe du pont des arches

<http://www.domaine-de-fompeyre.com>

11.4 km
BAZAS



En famille, entre amis ou pour affaires, évadez-vous à 45 minutes de Bordeaux dans un écrin de verdure. Notre chef et son équipe mettent l'accent sur les saveurs et les couleurs de la région pour vous proposer des mets en harmonie avec les saisons. Pour parfaire l'accord Mets & Vins, notre équipe saura vous conseiller l'un des sublimes vins de la région. Notre restaurant vous propose trois lieux dont vous apprécierez le charme au gré des saisons : une terrasse ombragée et fleurie, un salon baigné de lumière et une véranda avec vue panoramique sur Bazas et sa cathédrale.



Le Relais de Brouquet

+33 5 56 76 67 25

3076 route de sansot

<http://www.relais-de-brouquet.fr>

13.4 km
LEOGEATS



L'été, venez vous détendre sur la terrasse agréable et ombragée. Venez découvrir le Relais du Brouquet, où vous êtes accueilli par Elodie en salle et où vous goûtez à la cuisine de Daniel. Vous y dégustez une cuisine traditionnelle dans un cadre moderne et agréable à deux pas de Sauternes. Organisation de repas de groupe.



La Terrasse de Lafaurie

+33 5 24 22 80 11

1707 Route des Gourgues

<https://www.lafauriepeyragueylalique.com>

16.8 km
BOMMES



La terrasse estivale dans la cour carrée du Château, baptisée « La Terrasse de Lafaurie » ouvrira de mai à septembre. Ce lieu de vie propice à la détente est ouvert au déjeuner et au dîner du mardi midi au dimanche midi pour profiter des jours ensoleillés. Au gré des arrivages, une cuisine de partage sera animée avec grillades et fumaisons au brasero et barbecue. L'hôtel & restaurant Lalique propose de se réunir autour de tables conviviales dans l'enceinte du château. Un lieu de vie où l'exigence rimerait, une fois n'est pas coutume, avec simplicité et gourmandise, le temps d'un moment à partager.



Restaurant Lalique Château Lafaurie Peyraguey

+33 5 24 22 80 11

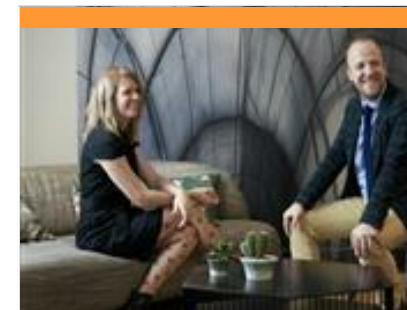
1707 Route des Gourgues

<http://www.lafauriepeyragueylalique.com>

16.8 km
BOMMES



Niché sur les hauteurs des terroirs mythiques de Sauternes, l'hôtel-restaurant Lalique est une étape gastronomique incontournable en région bordelaise. Le Château Lafaurie-Peyraguey vous invite à un instant d'harmonie entre le vin, la gastronomie, l'hospitalité et le cristal. Après une deuxième étoile au Guide MICHELIN en 2022, Jérôme Schilling décroche le prestigieux titre de « Meilleur Ouvrier de France 2023 ». Véritable « cuisinier des vignes », il nourrit sa créativité en étudiant le sauternes sous toutes ses coutures et en utilise toutes les composantes. Le chef Jérôme Schilling et son équipe proposent une cuisine moderne, sensible et délicate. La table Lalique du Château Lafaurie-Peyraguey vaut aussi le détour pour son impressionnante carte des vins de 2500 références.



La Table de la Maison Darroze

+33 5 56 63 00 48

95 cours du Général Leclerc

<http://www.darroze.com>

19.1 km
LANGON



La Table de la Maison, c'est avant tout une histoire... celle d'une famille qui perpétue son savoir-faire culinaire depuis 1895, lorsque Henri Darroze, pâtissier de formation, servait le plat du jour au Café des Voyageurs, au cœur d'un village landais. Aujourd'hui, quatre générations plus tard, La Table de la Maison, fière de ce patrimoine familial, revendique une cuisine bistrannique, fine et épurée, qui évolue au fil des saisons. Ancrée dans la transmission des gestes, le respect du produit et un approvisionnement local, La Table de la Maison allie tradition et modernité pour offrir une expérience gourmande et accessible, où chaque plat célèbre l'authenticité et la générosité d'une cuisine de terroir.

Mes recommandations (suite)

Les incontournables

Patrimoine

OFFICES DE TOURISME GIRONDE DU SUD
WWW.LAGIRONDEDUSUD.COM



Ferme Auberge Maison Carraz

+33 5 56 65 24 14 +33 6 85 77 94 81

130 Chemin de Serres

<http://fermeauberge-gajac.fr>

19.2 km
GAJAC



La Ferme Auberge Les Faits de Serres est située en pleine campagne sud-girondine, à proximité de la ville historique de Bazas. Vous dégustez des produits frais issus de la ferme familiale en agriculture biologique depuis 1993 et cuisinés par Olivier. La carte varie au fil des saisons pour le plus grand plaisir des papilles : porc, agneau, veau bio issus de la ferme. La salle est particulièrement adaptée pour l'accueil de groupes.



Golf du Sauternais

+33 5 56 62 25 43
1962, Route de Bruhon

<https://www.golfdusauternais.com/resta>

20.0 km
SAINT-PARDON-DE-CONQUES



Le Restaurant les Terrasses du Lac accueille ses visiteurs dans un cadre naturel d'exception, au bord du lac et du parcours. Ouvert 7j/7 le midi, il propose une cuisine française soignée, renouvelée quotidiennement par le chef à partir de produits de saison. Doté de terrasses panoramiques et d'espaces adaptés aux groupes, le restaurant offre un environnement idéal pour les repas professionnels, événements privés ou moments de détente.



Base nautique de Villandraut

+33 6 26 01 95 59
Base nautique du Pré

<http://basevillandraut.e-monsite.com>

1.4 km
VILLANDRAUT



Balades en canoë ou kayak sur le Ciron. Au rythme de la pagaie en toute sérénité, venez découvrir les richesses de cette rivière sous le couvert de la forêt, ses moulins, ses châteaux qui se révèlent au fil de l'eau. Des pins de la Haute Lande aux vignobles prestigieux du sauternais, vous apprécierez toute la richesse de ce territoire et de cette rivière (obligation de savoir nager - âge minimum 6 ans). Prévoir une tenue de rechange, une paire de chaussures fermées et de quoi attacher vos lunettes. Un restaurant et des tables de pique nique se trouvent à proximité.



Château de Cazeneuve

+33 5 56 25 48 16

<http://www.chateaudecazeneuve.com>

3.1 km
PRECHAC



Château du Roi Henri IV et de la Reine Margot Château Royal (Classé Monument Historique) entièrement restauré et meublé d'époque à proximité immédiate de Bordeaux. Parc (Classé Monument Historique et Natura 2000), arboretum naturel entre 2 rivières avec arbres centenaires, une luxuriante végétation, la Grotte de la Reine, bambouseraie géante et le plan d'eau.



Piscine intercommunale de Villandraut

+33 5 56 25 34 67

<https://www.cdcsudgironde.fr/>

6.7 km
VILLANDRAUT



Située juste à côté du stade de football et de l'espace sportif, la piscine intercommunale de Villandraut est ouverte en juillet et août. Des créneaux sont également réservés aux enfants des accueils de loisirs pour l'apprentissage de la natation.

Mes recommandations (suite)

Les incontournables

Patrimoine

OFFICES DE TOURISME GIRONDE DU SUD
WWW.LAGIRONDEDUSUD.COM



Club Canoë-kayak de Bernos-Beaulac

+33 6 71 27 80 63
<http://www.cckbb.fr>

9.3 km
BERNOS-BEAULAC



Venez suivre le Ciron dans ses gorges calcaires en canoë ou kayak (demi-journée ou journée entière) pour faire des balades très agréables en famille ou entre amis. Dans ces gorges se cache un trésor aux reflets tantôt luisants tantôt cuivrés.... Plus âgé que la grotte de Lascaux (40 000 ans !!). La forêt des hêtres de la vallée du Ciron. Venez aussi découvrir l'école de pagaie ouverte toute l'année. Vous y apprenez toutes sortes de disciplines comme le kayak freestyle, le kayak polo, le kayak descente, slalom et bien d'autres encore.



Piscine municipale de Bazas

+33 5 56 25 61 77 +33 5 56 65 06 65
Avenue de la République

10.9 km
BAZAS



Piscine découverte avec bassin pour enfants et plongeurs.



Accro d'aventures

+33 6 80 61 53 63
782 route Saint Martin
<http://www.accro-aventures33.com>

11.5 km
BALIZAC



La qualité plutôt que la quantité. Des groupes restreints, des prestations de qualité et personnalisées. Accro d'aventures parcourt les forêts et propose à de petits groupes de s'initier à la grimpe dans les arbres. Accro d'aventures, c'est aussi l'organisation de chasses au trésor, des animations nature et la location de jeux traditionnels en bois.



Les Cycles du Bazadais

+33 5 56 25 48 26 +33 6 69 20 69 66
5 allée Saint-Sauveur
<http://www.les-cycles-du-bazadais.fr>

11.5 km
BAZAS



Situés au cœur de Bazas, à côté de la voie verte, Les Cycles du Bazadais proposent une large gamme de matériel destiné à vous faire profiter pleinement de votre parcours à vélo : vélos classiques, VTT, à assistance électrique, Fat bike, vélos et accessoires enfants, remorques... Un mono-poussoir pour les personnes à mobilité réduite est en location. Vivez une expérience unique en louant nos trottinettes électriques tout terrain bi moteur. Elle se pratique sur la voie verte, les chemins et agglomération, sur des parcours pré tracés en respect total de l'environnement. Pour une demi-journée, journée ou plus, nos vélos vous mèneront en balade sur les routes et chemins du Sud Gironde en toute sécurité. Nous proposons également des parcours pour découvrir les pépites du Sud Gironde, vous n'avez plus qu'à vous laisser guider ! Service de livraison et réparation des vélos.



Cinéma Vog

+33 5 56 25 12 67
12 rue du Palais de Justice
<http://www.cinema-bazas.fr/>

11.6 km
BAZAS



Outre la programmation habituelle, l'équipe de Bazas Culture Cinéma propose régulièrement différentes animations pour petits et grands. Cinéma labellisé "Art et Essai". Le cinéma propose régulièrement des animations pour petits et grands tels que des séances-débats ou encore le Vog des Kids, qui propose chaque mois un film pour les 2-8 ans avec une animation et un goûter offert." Le programme détaillé est disponible sur simple demande à l'office de tourisme du Bazadais.

Mes recommandations (suite)

Les incontournables

Patrimoine

OFFICES DE TOURISME GIRONDE DU SUD
WWW.LAGIRONDEDUSUD.COM



Le Cercle des Arts

1 place de la Cathédrale

11.8 km
BAZAS



Situé au cœur de la ville historique de Bazas, place de la Cathédrale, le Cercle des Arts est un collectif d'artistes et artisans d'art de la région principalement du Bazadais et de Nouvelle Aquitaine. La galerie accueille de nombreuses expositions toute l'année et invite à faire quelques emplettes dans sa boutique !



Temporairement fermé - Terra Aventura : Plus d'un tour dans sa be'zas

+33 5 56 63 68 00
Place de la Cathédrale

<https://www.lagirondedusud.com>
11.8 km
BAZAS



Il y a fort, fort longtemps, au 1er siècle de notre ère, une femme de Bazas entreprit de se rendre à Jérusalem... « La Matrone », comme les gens la surnommèrent, assista à l'exécution de Saint-Jean-Baptiste dont la tête fut tranchée... La légende dit alors qu'elle réussit à renfermer quelques gouttes de son sang, dans z'une conque en argent. Comment dis-tu, Zellé ? Un œuf à la coque ? Une « conque », mon vieux Zacquet... C'est un contenant en forme de coquillage ! La Matrone, de retour à Bazas, fit construire un petit oratoire où elle disposa la relique de Jean-Baptiste, qui devint pour l'occasion le saint-patron de la cité. Très vite, l'oratoire devient une cathédrale... Au fil des siècles, elle est reconstruite et agrandie pour former ce magnifique monument !



Aventures Sud-Gironde

+33 7 71 06 96 01
185 chemin de Migot

<http://aventures-sudgironde.fr/>

12.9 km
BAZAS



Ce parc aventures, situé sur un site paysager de 40 000 m², se trouve à proximité du centre historique de Bazas. Découvrez notre Aquapark : aventurez-vous sur un parcours gonflable géant au milieu de notre nouveau lac. Escaladez nos parcours d'Accrobranche, colorez votre journée le temps d'un Paintball, disputez une partie acharnée de Lasergame outdoor, arpentez les circuits de minigolf et élucidez les mystères de nos Escape Game en plein air !



Aventures Sud-Gironde

+33 7 71 06 96 01
185 chemin de Migot

<http://aventures-sudgironde.fr/>

12.9 km
BAZAS



Partez à l'aventure sur nos 10 parcours accrobranches (à partir de 6 ans) ou dans la Funbox pour les tous petits (labyrinthe en filet suspendu dans les arbres pour les 2 à 6 ans). Colorez votre journée le temps d'une partie de paintball (à partir de 10 ans) ou de Laser Game (dès 7 ans) et découvrez un parcours de mini-golf 18 trous ! Retrouvez-vous près du camping de Bazas en Gironde, ville riche par son patrimoine historique. Venez faire le plein de sensation en famille, entre amis ou pour fêter un évènement particulier.



Aquapark Aventures Sud-Gironde

+33 7 71 06 96 01
Le Croy

<http://aventures-sudgironde.fr/>

12.9 km
BAZAS



Ce parc aventures, situé sur un site paysager de 16000 m², se trouve à proximité du centre historique de Bazas. Il fait chaud et vous aimeriez être dans l'eau ? Notre nouvelle activité est un vrai terrain de jeu gonflable sur l'eau ! Des modules sont reliés entre eux avec différents parcours d'obstacles : toboggan géant, mur d'escalade sur l'eau, blob ou encore cage à singe.... Courez, rebondissez, glissez... dans tous les cas vous finirez à l'eau ! Escaladez aussi nos parcours d'accrobranches, colorez votre journée le temps d'un paintball, disputez une partie acharnée de Lasergame outdoor, arpentez les circuits de mini-golf et élucidez les mystères de nos Escape Game en plein air !

Mes recommandations (suite)

Les incontournables

Patrimoine

OFFICES DE TOURISME GIRONDE DU SUD
WWW.LAGIRONDEDUSUD.COM

LA GIRONDE
DU SUD DE BORDEAUX
LA VALEUR



Mini-golf Aventures Sud-Gironde

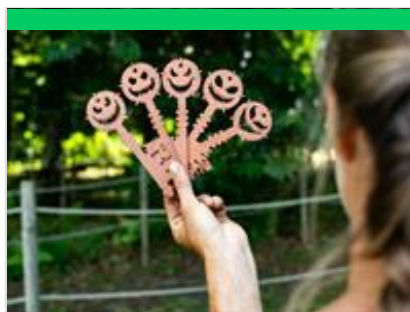
+33 7 71 06 96 01
Le Croy

<http://aventures-sudgironde.fr/>

12.9 km
BAZAS



Ce parc aventures, situé sur un site paysager de 16000 m², se trouve à proximité du centre historique de Bazas. Le parcours du mini-golf de 18 trous s'étend sur 156 mètres linéaires (à partir de 3 ans). Soyez le plus détendu pour rentrer la balle en moins de coups possible. Un sport de précision en plein air qui ravira tous les âges ! Avec votre balle : slalomez, visez, escaladez, évitez, jouez... Cette activité en plein air est pleine d'obstacles, de loopings et de rebondissements. Faites le moins de point pour être le grand vainqueur ! Découvrez aussi notre Aquapark, un parcours gonflable géant au milieu de notre nouveau lac. Escaladez nos parcours d'accrobranches, colorez votre journée le temps d'un paintball, disputez une partie acharnée de Lasergame outdoor et élucidez les mystères de nos Escape Game en plein air !



Escape game outdoor Aventures Sud-Gironde

+33 7 71 06 96 01
Le Croy

<http://aventures-sudgironde.fr/>

12.9 km
BAZAS



Ce parc aventure, situé sur un site paysager de 16000 m², se trouve à proximité du centre historique de Bazas. L'Escape Game Outdoor est un mélange entre la chasse au trésor, la course d'orientation et le géocaching. A l'aide d'une tablette que l'on vous confie, laissez le GPS vous guider pour découvrir de nouveaux indices et ainsi avancer dans l'intrigue. Mini-jeux, casse-têtes, décryptages... Tout en explorant l'environnement de notre parc, partez à la recherche d'objets cachés et résolvez des énigmes en moins d'1h30. Mais saurez-vous élucider ces mystères à temps ? Découvrez aussi notre Aquapark, un parcours gonflable géant au milieu de notre nouveau lac. Escaladez nos parcours d'accrobranches, colorez votre journée le temps d'un paintball, disputez une partie acharnée de Lasergame outdoor et arpentez les circuits de mini-golf !



FERME TEMPORAIREMENT - Piste cyclable Roaillan

+33 5 56 63 68 00

<http://www.tourisme-sud-gironde.com>

13.1 km
ROAILLAN



Au départ de l'ancienne gare de Roaillan, cette piste conduira les plus courageux jusqu'au coeur du centre historique de Bazas ou encore jusqu'aux rivages du Bassin d'Arcachon... Plus modérément, profitez de cette piste lors d'une balade en famille, à travers la Forêt des Landes de Gascogne.



Cinéma de Captieux

+33 5 56 65 60 31

<http://www.moncine.fr/cinema/captieux/>

14.0 km
CAPTIEUX



Des sièges rouges et confortables, équipé en numérique et en 3D depuis mai 2012, un grand écran (7m x 4m), un son Dolby Stéréo, une salle classée « art et essai », une programmation diversifiée, l'accueil chaleureux de Martine ou Jérôme : voici le Centre Audiovisuel de Captieux. Situé Place du Foirail, juste à côté du très repérable château d'eau, cet équipement communal de belle qualité favorise la diffusion culturelle sur le canton de Captieux. Chaque semaine, une programmation établie en fonction de l'actualité cinématographique vous est proposée, avec une diffusion de la plupart des films environ trois semaines /un mois après leur sortie nationale.



Aire de pique-nique du lac de la Prade

+33 5 56 25 25 84
Lac de la Prade

15.0 km
BAZAS



Le Lac de La Prade est un des huit sites naturels les plus importants de Gironde. Après une balade autour du lac ou une partie de pêche, profitez de la quiétude du lieu sur les tables de pique-nique installées sous les arbres, au bord de l'eau.

Mes recommandations (suite)

Les incontournables

Patrimoine

OFFICES DE TOURISME GIRONDE DU SUD
WWW.LAGIRONDEDUSUD.COM



Mystic Woods Park

+33 6 77 85 95 23
D125 E3

<https://www.mysticwoodspark.com/>

15.4 km
FARGUES



Parc de loisirs familial. Multi-activités, jeux aériens, filets trampoline, cabanes, petit accrobranche sans harnais. Différents jeux au sol : palet breton, jeux anneaux, croquet, tir à l'arc, jeux bois anciens, trampoline, mini golf, En supplément : Laser games outdoor



Lac de la Prade

+33 5 56 25 25 84

15.4 km
BAZAS



Enchâssée au milieu des rondes collines, l'immense retenue d'eau du lac de la Prade offre à l'amateur une zone de quiétude propice à l'observation des oiseaux. Une importante colonie de hérons - cendrés y a élu domicile voisinant avec des couples de grèbes huppés. Avec un peu de chance et de patience, on peut admirer la technique de pêche du balbuzard. Ce havre de paix sert aussi d'étape à de nombreuses espèces de canards. Un sentier pédestre permet la découverte d'un observatoire où l'approche des oiseaux sauvages est facilitée.



Lac de Taste

+33 5 56 25 25 84
Taste

15.6 km
CAPTIEUX



Situé à 2 km du village de Captieux, au sud de la Gironde, le lac de Taste est un lieu idéal pour les promenades et un lieu de pêche incontournable en Sud-Gironde. Un parcours sportif est à la disposition des amateurs de pleine nature qui pourront aussi profiter de la vue sur le lac tout en s'adonnant à la course à pied.



Canoë Kayak Bommès Nautique

+33 5 56 76 61 42
9 Route de l'Eglise

<http://basebommès.e-monsite.com>

16.6 km
BOMMÈS



Une équipe dynamique et sérieuse vous accueille au départ de Bommès au cœur du Sauternais pour un dépaysement garanti. En famille ou entre amis, déposez votre voiture, montez dans la navette et vous voilà partis pour glisser sur les eaux calmes du Ciron et découvrir la beauté de la vallée. La location est possible à l'heure, à la demi-journée, à la journée, deux jours.... Elle comprend le matériel de navigation et son transport, bidons étanches et d'un raid book de navigation avec les parcours conseillés. Obligation de savoir nager pour accéder à l'activité. Âge minimum 6 ans. Prévoir une tenue de rechange et une paire de chaussures à lacets.



Temporairement fermé : Au Fil du Ciron

+33 6 73 95 02 92
1 route de l'église

<http://www.aufilduciron.com>

16.6 km
BOMMÈS



Dans un cadre splendide, traversé par la rivière du Ciron, nous vous accueillons pour un moment de détente ou d'émotion sur 8 parcours de 1 à 13 mètres de haut (à partir de 2 ans). Nous vous proposons 130 ateliers dont 3 tyroliennes au-dessus de la rivière et une de 120 mètres. De plus, vous pouvez venir découvrir le tir à l'arc, la sarbacane, le Disc-Golf mais aussi des randonnées à vélo ou à trottinettes électriques à la découverte du sauternais (toutes ces activités sont exclusivement sur réservation minimum 48h à l'avance).

Mes recommandations (suite)

Les incontournables

Patrimoine

OFFICES DE TOURISME GIRONDE DU SUD
WWW.LAGIRONDEDUSUD.COM



Spadium

+33 5 56 76 94 94

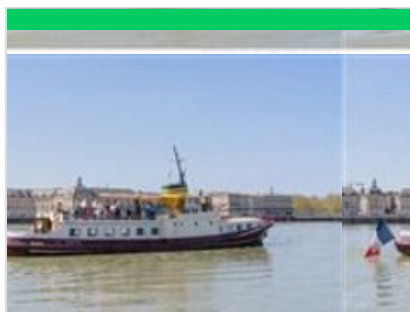
Rue Jules Ferry

<http://www.spadium.fr>

18.3 km
LANGON



Été comme hiver, venez vous divertir en famille dans une eau chauffée à 30° et profitez de tous les équipements de votre Spadium. Bassin sportif de 25x10 mètres comprenant quatre lignes d'eau et un grand toboggan d'une longueur de 25 mètres. Spadium c'est aussi tous les plaisirs d'une piscine avec un accès libre à des équipements hors du commun : solarium intérieur et extérieur, jacuzzis, hammam, sauna, buses de massage.



Marco Polo (Langon)

+33 5 56 63 68 00 / +33 6 07 22 34 29

Ponton Hazembat

<https://marcopolo-bordeaux.com/>

19.4 km
LANGON



Les Croisières Marco Polo vous accueillent sur Le Marco Polo, vedette à passagers, équipée de deux salons climatisés et d'un grand pont découvert. Offrez-vous le navire pour une journée ou une soirée et invitez jusqu'à 150 convives ! Le Marco Polo et l'Office de Tourisme Sauternes Graves Landes Girondines, vous proposent deux excursions. La Croisière des Grands Crus Classés de Sauternes, départ 9h de Bordeaux en direction de Langon. Commentaires à bord par un guide naturaliste, buffet basque servi à bord, après-midi découverte du Sauternais avec Marjorie (circuit Crus Classés d'1h30 suivie d'une visite dégustation au Château de Rayne Vigneau 1er Cru Classé). La Croisière Bordeaux by Night, départ 15h de Langon. Commentaires, buffet basque et visite guidée en nocturne de Bordeaux. Retour en bus à Langon.



Golf du Sauternais

+33 5 56 62 25 43

1962 Route de Bruhon

<https://www.golfdusauternais.com>

20.0 km
SAINT-PARDON-DE-CONQUES



Situé près de Bordeaux, dans cette magnifique région du Sud Gironde, où le vin et la découverte du patrimoine se conjuguent à tous les temps. Le Golf du Sauternais vous fait découvrir un magnifique parcours 18 trous boisé, avec de nombreux plans d'eau. A l'arrivée, le bar et le restaurant vous offrent quelques moments de repos et de réconfort. C'est dans cet esprit de convivialité et de détente que nous vous accueillons. Des écolodges construits au bord du lac vous accueillent pour des séjours tout confort dans un cadre de verdure calme.



Léonor d'Aquitaine

+33 6 78 68 90 74

58 route de Gascogne

<https://www.leonordaquitaine.com/>

21.2 km
SAINT-MAIXANT



Léonor Reuzé est originaire de Touraine, et a passé sa licence professionnelle de Guide conférencière en 2006. Elle vous propose de la suivre en français, anglais ou espagnol pour une visite vivante et interactive! En famille, en groupe ou entre amis, elle vous accueille dans la joie et la bonne humeur. Installée dans le Sud-Gironde depuis quelques années, après avoir vécu en Alsace, elle est tombée amoureuse des paysages de ce secteur et de l'Entre-Deux-Mers et du Sud-Gironde. C'est un patrimoine riche qu'elle vous invite à découvrir, hors des sentiers battus. Titulaire du WSET2 (Wine & Spirit Education Trust) et passionnée d'histoire, d'anecdotes, d'architecture, elle vous transmettra tout son enthousiasme pour cette magnifique région. Outre les incontournables Bordeaux ou St Émilion, retrouvez-la aussi à Bazas, Cadillac, La Réole, Verdélais, Saint-Macaire ou Sainte Croix du Mont.



Ô Temps des abeilles

+33 7 82 04 49 53# +33 6 71 66 18 80

7 Lieu-dit Lubat

<https://o-temps-des-abeilles.fr/>

21.9 km
MARIONS



Nous vous proposons une expérience unique, une immersion au milieu des ruches, au plus près des abeilles.



FERME TEMPORAIREMENT - Piste cyclable Canal de Garonne

+33 5 56 63 68 00

<http://www.sauternais-graves-langon.com>

24.2 km

CASTETS ET
CASTILLON



Un village en Gironde : Cadillac

Allées de Lattre de Tassigny

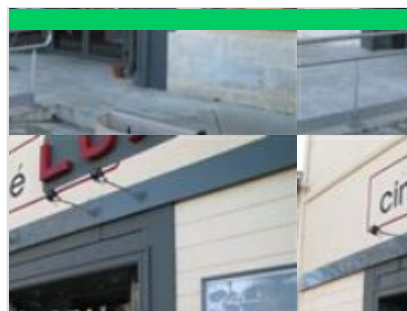
<https://www.un-village-en-gironde.fr>

26.6 km

CADILLAC-SUR-GARONNE



Un Village en Gironde propose, 7 jours/7, des visites audioguidées en français et en anglais, de villages du département. En toute autonomie, avec votre smartphone et vos écouteurs, suivez un parcours pédestre balisé sur écran échelonné d'étapes audios qui racontent l'histoire et les anecdotes des villages. Un Village en Gironde vous immerge au cœur de ces musées à ciel ouvert et vous amène à de magnifiques points de vue. C'est une déconnexion assurée, prenez du temps pour vous ! Découvrez l'histoire de Cadillac, petite cité médiévale dominée par le château des Ducs d'Epéron. Elle a su traverser les siècles en conservant son caractère authentique et pittoresque.



Cinéma Lux

+33 5 56 62 13 13

6 Place de la Libération

<https://www.cinelux.fr/>

26.7 km

CADILLAC-SUR-GARONNE



Datant du début des années 50, le cinéma LUX maintient une activité régulière jusque dans les années 80. L'activité deviendra alors sporadique jusqu'à l'abandon de la salle au début des années 90. En 1999, un groupe de passionnés redémarre l'activité du cinéma LUX. Une rénovation interviendra en 2008, coordonnée par la municipalité de Cadillac devenue propriétaire des murs. L'augmentation rapide des entrées au fil des ans permet de convaincre du nécessaire agrandissement du LUX afin de s'adapter aux nouveaux enjeux du secteur. Une seconde salle de 93 places alors est créée en 2018. Classé Art & Essai avec plus de 75% de titres labellisés, le LUX développe tout au long de l'année une politique d'animation ambitieuse au service des œuvres. Pour cela, le cinéma s'appuie sur un réseau de partenaires fidèles ou renouvelés afin de créer une synergie autour des événements.



Boucle de la Collégiale d'Uzeste (temporairement fermée)

+33 5 56 63 68 00

Place de l'Église

5.3 km

UZESTE



Cette balade vous amène dans les pas du pape gascon Clément V. Parcourez ensuite les forêts de pins et de fougères jusqu'à découvrir de belles lagunes et l'incontournable Ciron. Si vous avez un peu de chance, des animaux sauvages, chevreuils ou lièvre surprendront peut-être votre tranquille promenade !



Piste cyclable Bazas - Mios

+33 5 56 63 68 00

Avenue Franck Cazenave

<https://www.lagirondedusud.com>

10.9 km

BAZAS



Entre forêts de pins et patrimoine remarquable, la piste cyclable Bazas-Mios enchante aussi bien les sportifs que les amateurs de balades à vélos. Cette étape du Tour de Gironde à vélo traverse une partie du Parc Naturel Régional des Landes de Gascogne et offre des paysages variés.

Mes recommandations (suite)

Les incontournables

Patrimoine

OFFICES DE TOURISME GIRONDE DU SUD

WWW.LAGIRONDEDUSUD.COM

LA GIRONDE
DU SUD DE BORDEAUX
LA VALEUR



Boucle de François Mauriac (temporairement fermée)

+33 5 56 63 68 00

2 chemin de la Passerelle, 33113
Saint-Symphorien

11.2 km
SAINT-SYMPHORIEN



Sur les pas de François Mauriac, découvrez le pays paroupien et la grande diversité de son patrimoine rural (parure monumentale de son bourg), témoin de son passé industriel. Vous serez séduit par ces paysages de landes, parsemés de pins et de bruyères. Le chemin emprunte un tronçon de la piste cyclable Bazas-Mios, sise sur l'emprise de l'ancienne ligne de la Compagnie des Chemins de Fer Economiques. Si vous avez un peu de chance vous pourrez admirer un instant chevreuil et lièvre à l'orée des bois.



En balade à Bazas

+33 5 56 63 68 00

Place de la Cathédrale
<https://www.lagirondedusud.com>

11.8 km
BAZAS



Passionné d'histoire ou simple amateur de belles pierres, Bazas vous invite à sa découverte à l'aide du circuit proposé. Jardins, hôtels particuliers, remparts, fontaines et autres monuments vous raconteront l'histoire de la cité. Laissez vos pas vous guider vers la cathédrale et explorez ses nombreux trésors.



La route des airials

+33 5 56 63 68 00

Place du 8 mai 1945
<https://www.lagirondedusud.com>

14.0 km
CAPTIEUX



Parcourez les petites routes de la haute lande girondine à travers un circuit de découverte des airials, lieu d'habitat traditionnel "ouvert". Autour d'une vaste étendue d'herbe rase, sont implantées une maison de maître présentant un grand auvent orienté à l'est, des maisons et des dépendances.



Grande boucle au coeur du vignoble de Sauternes

+33 5 56 63 68 00

Place de la Mairie

14.7 km
SAUTERNES



Le vin d'or coule dans le sauternais, mondialement connu pour ses fameux vins blancs liquoreux. Le pays de Sauternes est traversé par le Ciron. Propice à d'étonnantes descentes en canoë ou à de délicieuses balades romantiques, ce modeste affluent venu du pays landais s'avère essentiel dans l'apparition du botrytis cinerea qui, à l'automne, fonde les grands vins liquoreux, qualifiés par Mauriac «d'une exagération de l'exquis». Le sauternais se découvre en douceur, riche de mille détails, avec ses murs en pierre omniprésents qui révèlent l'abondance du calcaire à fleur de terre. Le plan-guide est disponible à l'Office de Tourisme.



Boucle du lac de la Prade

+33 5 56 63 68 00

<https://cdcdubazadais.fr/la-prade-le-tou>

15.3 km
BAZAS



La réserve ornithologique protégée du lac de La Prade, à 5 km de Bazas, abrite une flore et une faune exceptionnelles. Enchâssée au milieu de collines, l'immense retenue d'eau offre à l'amateur une zone de quiétude propice à l'observation des oiseaux. Une importante colonie de hérons cendrés y a élu domicile, voisinant avec des couples de grèbes huppés. De plus, les coteaux du lac font partie des sites prioritaires girondins de pelouses sèches à orchidées. Des pontons de pêche et tables de pique-nique sont à disposition des promeneurs.

Mes recommandations (suite)

Les incontournables

Patrimoine

OFFICES DE TOURISME GIRONDE DU SUD
WWW.LAGIRONDEDUSUD.COM



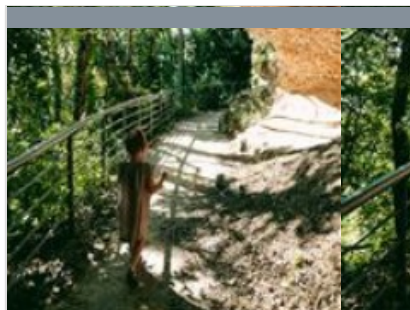
Boucle de la cité médiévale de Saint-Macaire

+33 5 56 63 68 00

21.0 km
SAINT-MACAIRE



Découvrez la cité médiévale de Saint-Macaire en bord de Garonne et son magnifique patrimoine du Moyen Age à la Renaissance : l'église Saint-Sauveur et ses peintures murales du XIVème siècle, le prieuré, le Mercadiou, les remparts, les portes d'enceinte, etc. Prenez votre temps pour musarder au long des ruelles, au bas des remparts et le long du fleuve.



Grottes d'huîtres fossiles

+33 5 56 62 12 92
Château de Tastes

<http://www.sainte-croix-du-mont.fr/touris>

22.4 km
SAINTE-CROIX-DU-MONT



Sainte-Croix-du-Mont abrite un site géologique unique en France constitué de fossiles d'huîtres surplombant la Garonne. Datées de 22 millions d'années par les géologues, les huîtres se sont accumulées au fond des mers au cours de l'ère tertiaire puis se sont trouvées en surplomb de la vallée après les mouvements tectoniques de la fin du tertiaire et le retrait des eaux. L'érosion a creusé, dans l'épaisseur du banc, des grottes utilisées encore aujourd'hui pour la conservation du vin blanc liquoreux (dégustation estivale). Depuis le banc d'huîtres, découvrez un magnifique panorama sur le Sauternais.



Village de Verdelais

+33 5 56 63 68 00
Place des Allées

22.6 km
VERDELAIS



Cette courte balade de 3,5 kms est chargée d'Histoire. Venez découvrir la basilique et sa magnifique place foulée par des milliers de pèlerins depuis le Moyen-Age, le chemin de croix et son calvaire, le moulin de Cussol restauré, le Pas de la mule et sa légende, mais aussi l'ombre de François Mauriac et la tombe de Toulouse Lautrec.



Boucle du Calvaire

+33 5 56 63 68 00
Place des Allées

22.6 km
VERDELAIS



La Boucle du Calvaire saura vous charmer de par ses paysages et son patrimoine ! Les sportifs aimeront son dénivelé et ses points de vues tandis que les marcheurs apprécieront de découvrir l'histoire de Verdelais et son riche passé religieux. Au coeur des coteaux et des vignobles, vous découvrirez également le Domaine de Malagar et l'ancien port de la Garonnelle.



Balade à roulettes : Les écluses du Canal de Garonne

+33 5 56 63 68 00
Route du Moulin

24.2 km
CASTETS ET
CASTILLON



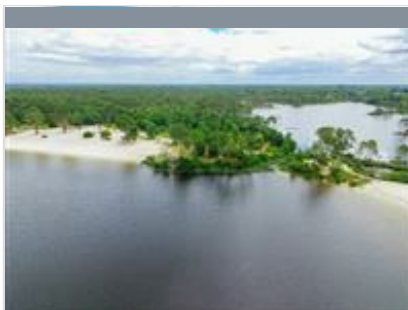
Le canal est bordé de magnifiques platanes qui se reflètent dans l'eau et offrent une ombre très appréciée l'été. Avant que le canal des « Deux Mers » ne soit réalisé, il fallait pour rejoindre la Méditerranée à l'Atlantique passer par le Détroit de Gibraltar ; cela obligeait les navigateurs à faire plus de 3000 km, à affronter les tempêtes et les pirates. Depuis l'antiquité, les hommes cherchaient un moyen plus rapide et moins dangereux pour relier ces deux rivages de la France. C'est ce qu'ont permis le Canal du Midi, puis le Canal de Garonne que vous longez ici. Les Balades à Roulettes® (BR®) sont des promenades courtes, tranquilles, avec une poussette ou un petit vélo, ou adaptées pour les personnes à mobilité réduite (en fauteuil), proposées par la Fédération Française de Randonnée de la Gironde.

Mes recommandations (suite)

Les incontournables

Patrimoine

OFFICES DE TOURISME GIRONDE DU SUD
WWW.LAGIRONDEDUSUD.COM



Temporairement fermé - Domaine Départemental Gérard Lagors

+33 5 56 88 70 29

25.6 km
📍 HOSTENS



Les 250 ha de lacs du domaine d'Hostens trouvent leur origine dans les excavations d'une ancienne mine à ciel ouvert. Votre exploration, suivant des sentiers balisés, vous conduira d'un marais à un étang, de plans d'eau modestes à de vastes lacs. Le site, propriété du Conseil Départemental de la Gironde, a récemment fait l'objet d'un important programme d'aménagement lié à la découverte de la nature et à la détente. Il offre une multitude d'activités de loisir et de plein air.



Château Royal de Cazeneuve

+33 5 56 25 48 16

2403 route du Château de Cazeneuve
📄 <http://www.chateaucazeneuve.com>

3.0 km
📍 PRECHAC



Collégiale d'Uzeste

+33 6 09 92 20 23

36 place de la Collégiale
📄 <http://www.collegiale-uzeste.fr>

5.2 km
📍 UZESTE



Château de Villandraut

+33 5 56 25 87 57

Rue Lafon Isoré
📄 <http://www.chateaudevillandraut.fr>

6.9 km
📍 VILLANDRAUT



Eglise de Saint-Léger-de-Balson

+33 5 56 25 70 53

9.7 km
📍 SAINT-LEGER-DE-BALSON



Mes recommandations (suite)

Les incontournables

Patrimoine

OFFICES DE TOURISME GIRONDE DU SUD
WWW.LAGIRONDEDUSUD.COM

LA
GIRONDE
DU
SUD
LA VALEUR DE BORDEAUX



Parc du Chalet Mauriac

<https://www.nouvelle-aquitaine.fr>

11.4 km
SAINT-SYMPHORIEN



Place de la Cathédrale

+33 5 56 25 25 84

<https://www.lagirondedusud.com/patrim>

11.8 km
BAZAS



Cité médiévale de Bazas

+33 5 56 63 68 00

<https://www.lagirondedusud.com/patrim>

11.9 km
BAZAS



Château de Roquetaillade

+33 5 56 76 14 16

<http://www.roquetaillade.eu>

12.6 km
MAZERES



Village de Sauternes

+33 5 56 76 61 12

<http://www.sauternes.com>

14.7 km
SAUTERNES



Mes recommandations (suite)

Les incontournables

Patrimoine

OFFICES DE TOURISME GIRONDE DU SUD
WWW.LAGIRONDEDUSUD.COM



Ville de Langon

+33 5 56 76 55 33
<http://www.langon33.fr>

19.4 km
📍 LANGON



Cité médiévale de Saint-Macaire

+33 5 56 63 68 00
<http://www.lagirondedusud.com>

21.1 km
📍 SAINT-MACAIRE



Domaine de Malagar

+33 5 57 98 17 17
17 route de Malagar
<http://www.malagar.fr>

22.1 km
📍 SAINT-MAIXANT



Château de Tastes

+33 5 56 62 01 39
<http://www.sainte-croix-du-mont.fr>

22.4 km
📍 SAINTE-CROIX-DU-MONT



Canal de Garonne

+33 5 56 63 68 00
<http://www.tourisme-sud-gironde.com>

24.1 km
📍 CASTETS ET
CASTILLON



Mes recommandations (suite)

Les incontournables

Patrimoine

OFFICES DE TOURISME GIRONDE DU SUD
WWW.LAGIRONDEDUSUD.COM



Château Toulouse-Lautrec

+33 5 56 76 25 42
1300 route de Malromé

<https://www.chateautoulouselautrec.com>

25.2 km
SAINT-ANDRE-DU-BOIS

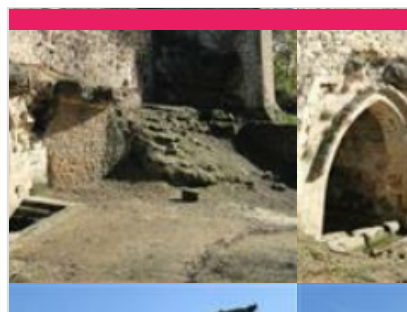


Château ducal de Cadillac

+33 5 56 62 69 58
4 place de la Libération

<http://www.chateau-cadillac.fr>

26.6 km
CADILLAC-SUR-GARONNE



Cité médiévale de Rions

+33 6 18 12 82 17
471 chemin de la Castagnère

<https://www.histoiresdepierres.fr>

29.3 km
RIONS



Les Jardins du Château de Mongenan

+33 5 56 67 18 11
Rue de Mongenan

<http://www.chateaudemongenac.com>

33.6 km
PORTETS



Ecomusée de Marquèze

+33 5 24 73 37 40#ecomusee-marqueze@parc-landes-de-gascogne.fr
500 Route de Solférino Route de la Gare

<http://www.marqueze.fr>

41.9 km
SABRES



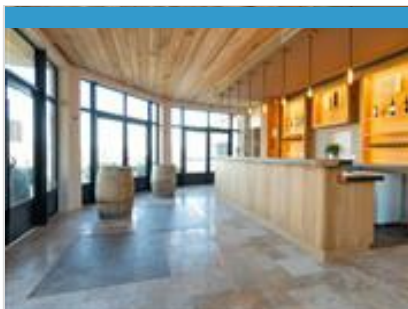
Mes recommandations (suite)

Les incontournables

Patrimoine

OFFICES DE TOURISME GIRONDE DU SUD
WWW.LAGIRONDEDUSUD.COM

LA GIRONDE
DU SUD DE BORDEAUX
LA VALEUR



Château Caillivet

+33 5 57 98 51 98 +33 6 70 51 40 13

Lieu-dit Caillivet

<http://www.caillivet.fr>

13.6 km
MAZERES



La jeune équipe du Château Caillivet ouvre grand les portes de ce domaine en conversion à l'agriculture biologique. Tombez sous le charme de ce lieu unique au détour d'une visite riche en renseignements et vivez un moment inoubliable en dégustant nos vins depuis l'un des plus beaux panoramas des Graves.



Château Filhot

+33 5 56 76 61 09
<http://www.filhot.com>

13.8 km
SAUTERNES



Grand domaine familial de 350 hectares (dont 62 hectares de vignes) couvrant tout le versant Sud du village de Sauternes, parc à l'anglaise, château néoclassique du XIXème siècle et pigeonnier du XVIème siècle. Le Château Filhot a été créé en 1709 par Romain de Filhot, conseiller au Parlement de Bordeaux et transmis jusqu'au propriétaire actuel : le Comte Gabriel de Vaucelles. Célèbre pour son Sauternes, Filhot est aussi connu pour son parc à l'anglaise réalisé par le jardinier paysagiste Fisher en 1845. Le Château Filhot a obtenu la certification HVE (Haute Valeur Environnementale) de niveau 3.



Maison du Sauternes

+33 5 56 76 69 83
14 Place de la Mairie
<http://www.maisondusauternes.com>

14.7 km
SAUTERNES



La Maison du Sauternes est une association de vignerons créée en 1979 au cœur du Sauternes. Une sélection de liquoreux à prix château est proposée dans la boutique. Rendez-vous dans la plus grande cave de Sauternes au monde et dégustez gratuitement une gamme unique de Sauternes et Barsac.



Château Guiraud

+33 5 56 76 61 01
1 Château Guiraud
<http://www.chateauquiraud.com>

15.0 km
SAUTERNES



Situé à 40 minutes de Bordeaux, au cœur de Sauternes, Château Guiraud, premier des 1ers Grands Crus Classés en 1855 à obtenir la certification AB (2011), accueille depuis plus de 30 ans, les visiteurs en quête de Grands Vins et de Nature. En arrivant par l'ancienne voie gallo-romaine bordée de 181 platanes, le visiteur peut profiter de la vue saisissante sur les 128 hectares de la propriété viticole. Néophyte au passionné averti, chacun est invité à découvrir l'approche pionnière du château en terme d'agroécologie, plaçant la biodiversité au centre de ses réflexions et de ses pratiques. Une balade dans les vignes, une initiation à la permaculture dans le potager, la visite des chais, la dégustation des vins du domaine, l'équipe de Château Guiraud est à l'écoute de ses hôtes pour façonner une visite qui leur ressemble.



Château La Tour Blanche

+33 5 57 98 02 73
704 chemin Daniel Iffla Osiris
<http://www.tour-blanche.com>

15.9 km
BOMMES



Certifié en Agriculture Biologique en 2023, le Château La Tour Blanche est un domaine de 46 ha, fondé au XVIIème siècle. Son dernier propriétaire privé, Daniel « Osiris » IFFLA en a fait don à l'état Français pour que soit créée une école de viticulture et d'œnologie gratuite. Vivre une expérience unique, montez à bord de notre golfette (durant la saison) et partez à la découverte du belvédère perché à 3,60m de haut. Point de vue exceptionnel sur l'appellation, vous apprécierez les reliefs de notre terroir. Finissez votre visite par une dégustation dont vous vous souviendrez... longtemps !

Mes recommandations (suite)

Les incontournables

Patrimoine

OFFICES DE TOURISME GIRONDE DU SUD
WWW.LAGIRONDEDUSUD.COM



Château Lafaurie Peyraguey

+33 5 24 22 80 16

1707 Route des Gourgues

<http://www.lafauriepeyragueylalique.com>

16.8 km
BOMMES



Œuvre de plusieurs siècles, le Château Lafaurie-Peyraguey, Premier Grand Cru Classé de Sauternes en 1855, est depuis 2014 la propriété de Silvio Denz, également propriétaire de la cristallerie Lalique. Le vignoble compte 18 hectares sur l'ensemble de l'appellation. L'équipe œnotourisme sera heureuse de vous accueillir pour vous faire découvrir l'histoire du vignoble et de ses vins ainsi que la fusion entre la cristallerie Lalique et l'univers d'un Premier Grand Cru Classé. Dans les chais historiques, vous découvrirez la barrique unique au monde, créée pour célébrer les 400 ans de la propriété.



Maison des vins de Cadillac

+33 5 57 98 19 20

D10 route de Langon

<https://www.maisondesvinsdecadillac.com>

26.1 km
CADILLAC-SUR-GARONNE



La Maison des Vins de Cadillac abrite dans sa chartreuse du XVIIIème, un écomusée, un parcours dans les vignes et un espace de jeux pour les enfants. Lauréat de 3 « Best of Wine Tourism » en 2013, 2016 et 2019, l'écomusée vous propose un voyage au cœur du vignoble bordelais. Ce métier passionnant, la géologie de notre belle région, la vinification et l'art de la dégustation n'auront plus aucun secret pour vous ! Ludique, l'écomusée est accessible à tous ! Aire de pique-nique à disposition pour vos pauses gourmandes. Salle vidéo « A travers les grands hommes de la région ». Le Wine Tour en Cadillac : embarquez dans une véritable Cadillac et visitez la Maison des Vins de Cadillac. Partez ensuite pour la visite d'un château viticole et dégustez un déjeuner accords mets et vins.



Château de Portets

+33 5 56 67 12 30

Accès par Rue de Mongenan

<http://www.chateauportets.fr/>

33.8 km
PORTETS



Site viticole et œnotouristique d'exception à visiter ! Cet ancien château fort qui joua un rôle prépondérant dans l'histoire locale jusqu'au XVIIIème siècle, constitue aujourd'hui un patrimoine architectural d'un grand intérêt avec sa façade Renaissance classée à l'Inventaire des Monuments historiques, son élégante Tour de Gascq du XIVème, son parc aux arbres centenaires et sa vue imprenable sur la Garonne. En parallèle de sa vocation viticole ancienne, le Château de Portets propose une offre œnotouristique avec des visites à thèmes, projection d'un film, espace scénographique et photocal. L'historique du Château et l'élaboration de son vin sont racontés aux enfants à travers un jeu de piste. Le Château de Portets a obtenu un Best Of Wine Tourism en 2024 pour la catégorie Architecture et Paysages.



